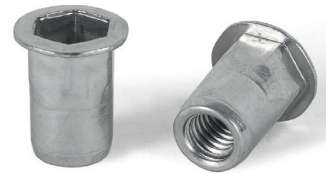
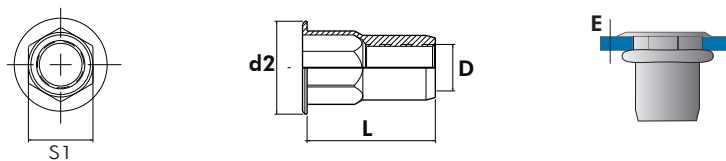


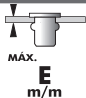

# HALFHEXAGON PLANE HEAD NUT TUERCA SEMI HEXAGONAL PLANA

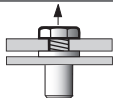
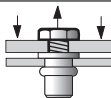
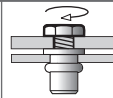


English	Español	Français	Deutsch	Portugues
Plane head	Cabeza plana	Tête plate	Mini Flachrundkopf	Cabeça plana
Half hexagon	Semihexagonal	Semi hexagonal	Teilsechskantschaft	Semi sextavada
Open end	Fond abierto	Fond ouvert	Offen	Fundo aberto
Steel * Zincplated A3K	Acero * cincado A3K	Acier * zingué A3K	Stahl * verzinkt A3K	Aço * zincado A3K

\*Steel /acero Qst 34.3 C8C D IN 1.0213



D	 MAX. E m/m	L Nominal m/m	S1 Ø m/m	d2 Ø m/m		Part No./Ref.
M 4	0,50 - 2,00	10,50	6,30	9,50	6,10	0331504006
M 5	0,50 - 3,30	11,80	7,10	9,90	7,20	0331505007
M 6	0,70 - 4,20	14,90	9,50	13,00	9,60	0331526009
M 8	0,70 - 3,80	17,40	12,65	16,65	12,70	0331508012
M 10	0,70 - 3,80	17,40	12,65	16,65	12,70	0331501013
M 12	1,60 - 5,10	29,20	17,50	21,90	17,50	0331501216

D	 Setting effort Fuerza para remachado	 Tensile Strength Threads Tracción	 Torque Testing Par de apriete
M 4	2800	7900	4,8
M 5	5300	9800	9,4
M 6	7100	19000	22,0
M 8			
M10			
M12			

The total or partial reproduction of this document is prohibited. The figures showed in this catalogue are typical values and they could be changed as a result of the continuous improvement of products. Please, do not hesitate to contact us if you need an updated information. Queda prohibida la reproducción total o parcial de este documento. Los datos que aparecen en este catálogo son valores típicos y están sujetos a modificaciones como consecuencia de la mejora continua de los productos. Consúltenos si necesita información actualizada.